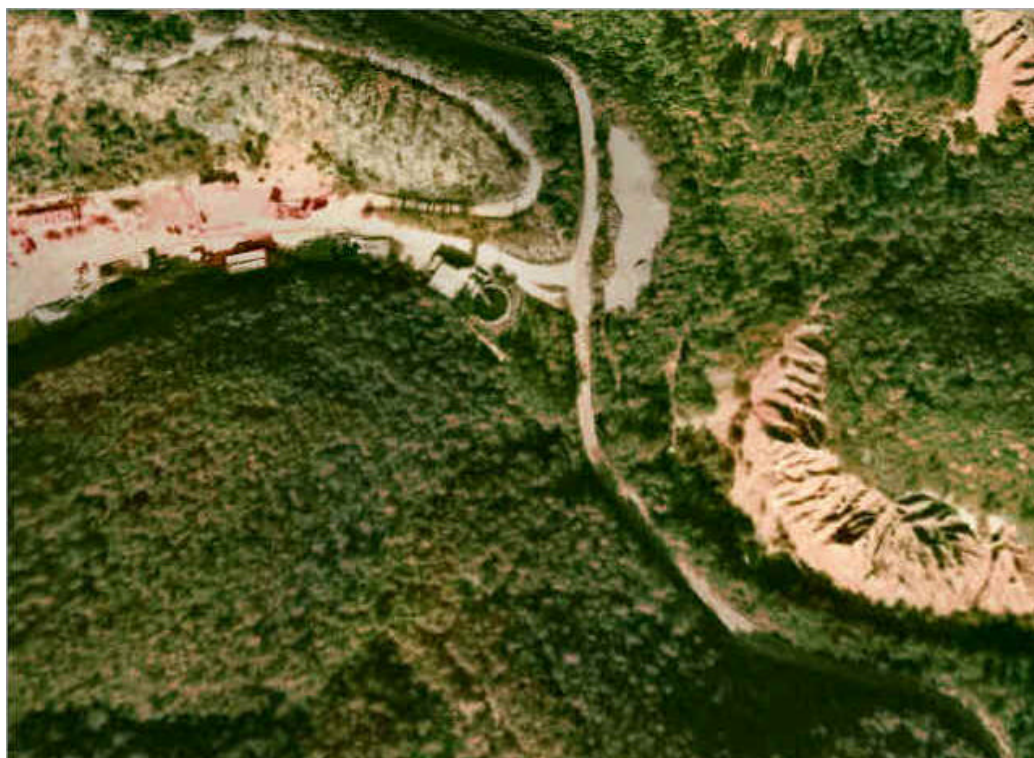


ARPAT - DIPARTIMENTO DI GROSSETO

MONITORAGGIO AMBIENTALE  
DEL SISTEMA MERSE – CAMPIANO

## Allegato E



SEDIMENTI PRELEVATI DALL'ALVEO DEL FIUME MERSE  
A VALLE DELLA CONFLUENZA CON IL FOSSO RIBUDELLI  
SCHEDE

Ottobre 2006



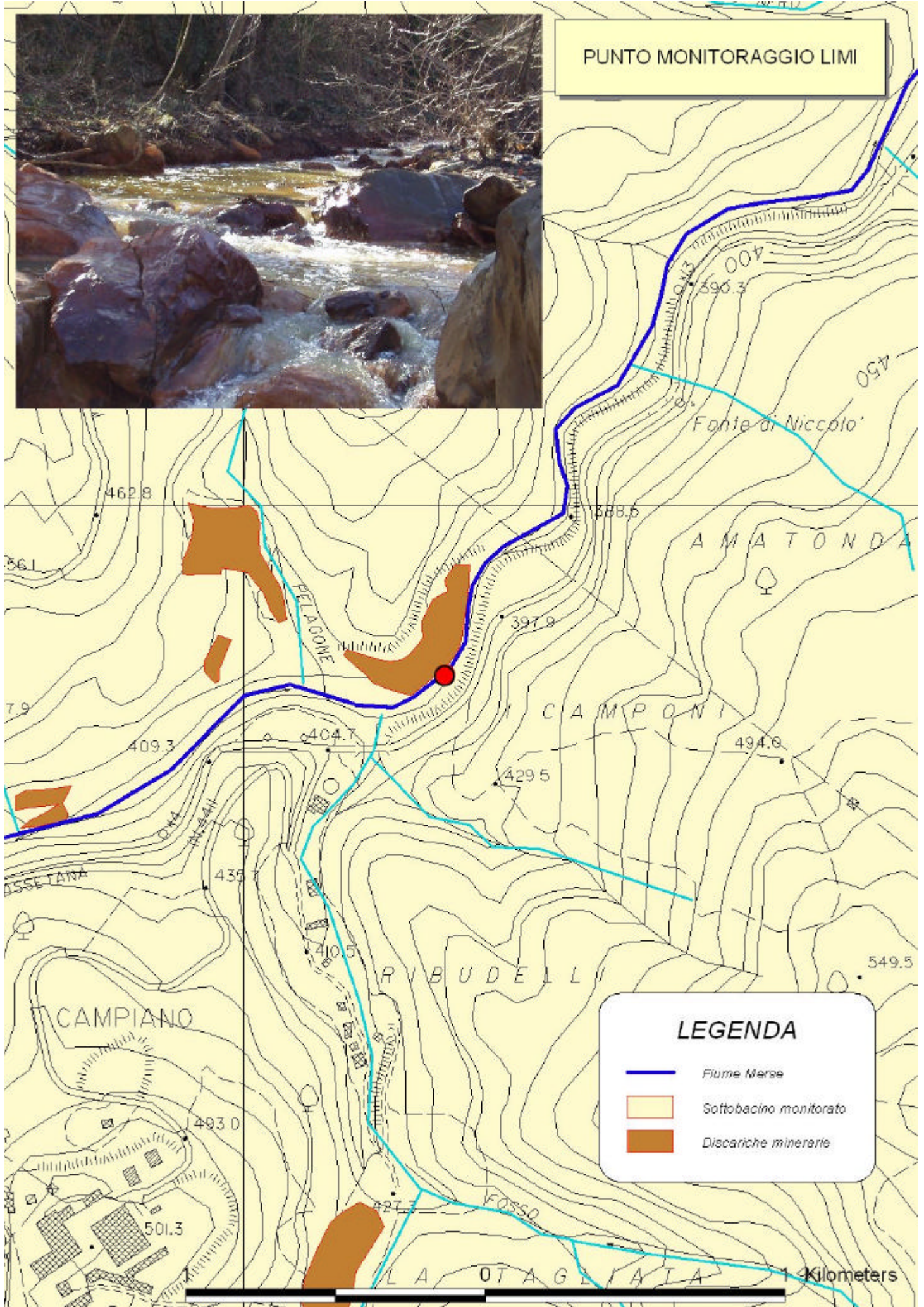
## SCHEDA E1

### PUNTO DI MONITORAGGIO LMI

#### SEDIMENTI PRELEVATI DALL'ALVEO DEL FIUME MERSE A VALLE DELLA CONFLUENZA CON IL FOSSO RIBUDELLI

prot		3367	valori di riferimento (1)				
data		11/07/2006					
			<b>media</b>	<b>DS</b>	<b>min</b>	<b>max</b>	<b>mediana</b>
Alluminio	mg/Kg	44400					
Antimonio	mg/Kg	4,7					
Arsenico	mg/Kg	101	19,71	29,96	2,00	126,00	7,55
Bario	mg/Kg	195					
Berillio	mg/Kg	1					
Boro	mg/Kg	47					
Cadmio	mg/Kg	9,3	1,19	1,41	0,20	4,30	0,70
Cobalto	mg/Kg	41					
Cromo	mg/Kg	34	128,08	121,47	8,70	751,00	95,50
Ferro	mg/Kg	159300					
Manganese	mg/Kg	3947					
Mercurio	mg/Kg	0,34	0,68	1,10	0,07	5,10	0,19
Nichel	mg/Kg	60	64,52	51,17	4,70	330,00	52,00
Piombo	mg/Kg	149	21,62	31,41	1,00	183,00	13,50
Rame	mg/Kg	2845					
Selenio	mg/Kg	<5					
Stagno	mg/Kg	<5					
Titanio	mg/Kg	538					
Vanadio	mg/Kg	27					
Zinco	mg/Kg	4172					

(1) valori di riferimento determinati in base a n. 36 stazioni di prelievo - progetto sostanze pericolose sedimenti regione toscana 2005



PUNTO MONITORAGGIO LIMI

**LEGENDA**

- Fiume Merse
- Sottobacino monitorato
- Discariche minerarie

1 Kilometers